

# Intelligent Logistic System Solution

## 物流行業解決方案

利珀科技致力於為廣大客戶提供各種功能強大的物流倉儲盤點解決方案。充分利用機器視覺技術優勢，自研隨行盤點、掃碼盤點、智能盤點等多種模式的產品。維護了客戶庫存資料的準確性、一致性，也保障了庫存資料的安全、可靠。

### 01. 立體庫盤點系統

- 品規識別模組加計數模組配合盤庫軟體包可以實現對庫位的全自動盤點；
- 貨位號定位模組和空貨位掃描模組則是針對部分進口堆垛機廠商無法提供資訊接口所設備，可根據實際情況加裝。



#### a. 視覺化追溯管理

全面監管生產關鍵節點，精準回溯視覺化問題場景，提升客訴處理的效率。

#### b. 物流感知

利珀基於AI進行技術賦能，採用深度學習和多維感知技術實現包裹的條碼讀取、OCR的識別、以及體積測量等。

#### c. 貨物資訊自動化感知

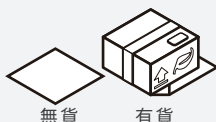
憑藉AI Cloud技術框架，自動對包裹進行稱重、體積測量、條碼識別，並對數據進行整合之後，傳輸到系統服務器中。

#### d. 包裹識別

利珀憑藉深度學習算法和主動雙目成像技術採用自研的智能立體相機對包裹進行精準定位識別，實現包裹自動分類、分離、上包等。



識別貨物包裝形態



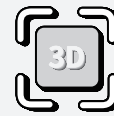
無貨 有貨



識別貨架底部條碼



讀取智能相機拍攝圖像



實時統計貨物數量

## 02. 電表液晶顯示器檢測



檢測需求: 液晶螢幕上字符檢測缺失, 功率 LED 燈顯示檢測。

檢測速度: 2s

檢測方案: 運用單閾值圖像處理 + 配準, 比較算法, 通過比對當前電表圖與模板圖進行比對, 檢測差異字符, 並輸出。

檢測需求: 識別煙箱品規。

檢測精度: 綜合識別率99.99%以上

檢測方案: 通過前期建立模板, 後進行模板匹配, 從而識別煙箱品規型號。

## 03. 煙箱品規檢測



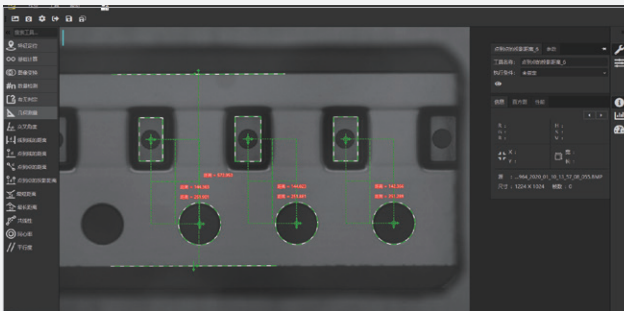
檢測需求: 檢測載帶邊緣尺寸、圓孔尺寸, 以及孔洞中心到圓心投影尺寸。

檢測速度: 13.4m/s

檢測方案:  $\pm 0.01\text{mm}$

核心裝置: 利珀5MP黑白工業相機, 遠心鏡頭, 同軸光源。

## 04. 載帶尺寸檢測



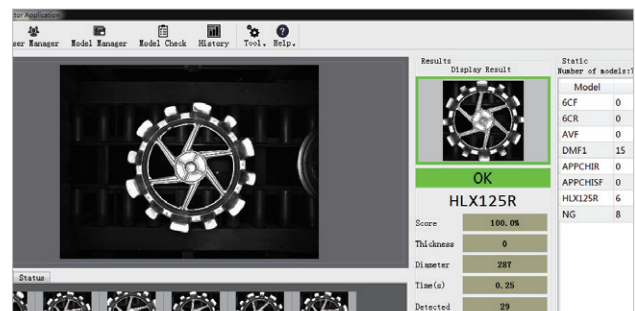
檢測需求: 識別輪穀型號並輸出給客戶PLC。

檢測速度: 1m/s

檢測精度: 綜合檢測率99.9%以上

檢測方案: 通過前期建立模板, 自動生成能進行分類的閾值(threshold), 進行模板匹配, 識別型號。

## 05. 輪穀型號識別檢測



2



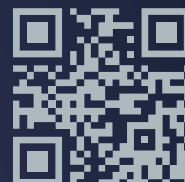
杭州利珀科技有限公司

地址 Address: 浙江省杭州市临安区滨河路17号LinkPark产业社区3号楼  
Building 3, LinkPark, No. 17 Binhe Road, Lin'an District, Hangzhou, China

電話 Telephone: +86 571-61109729

信箱 Email: leaper@hzleaper.com

官网 Website: en.hzleaper.com



利珀官网



微信官方公众号